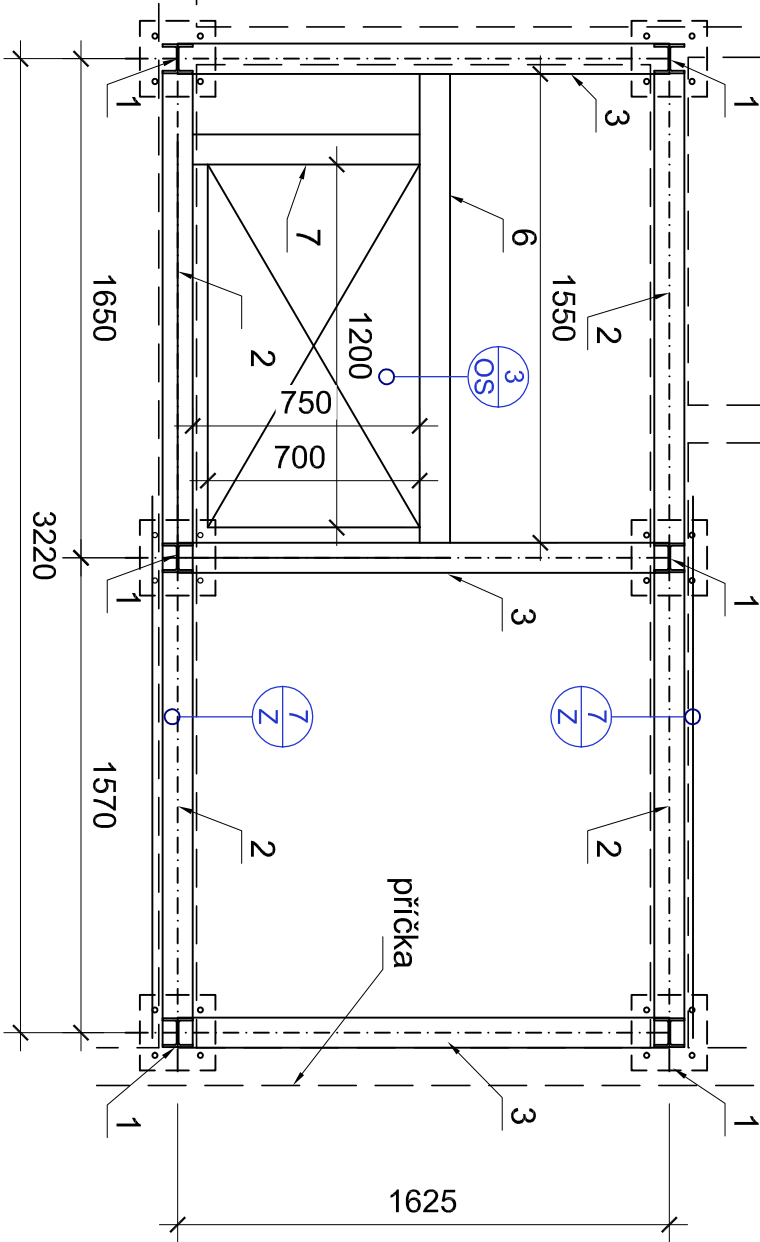
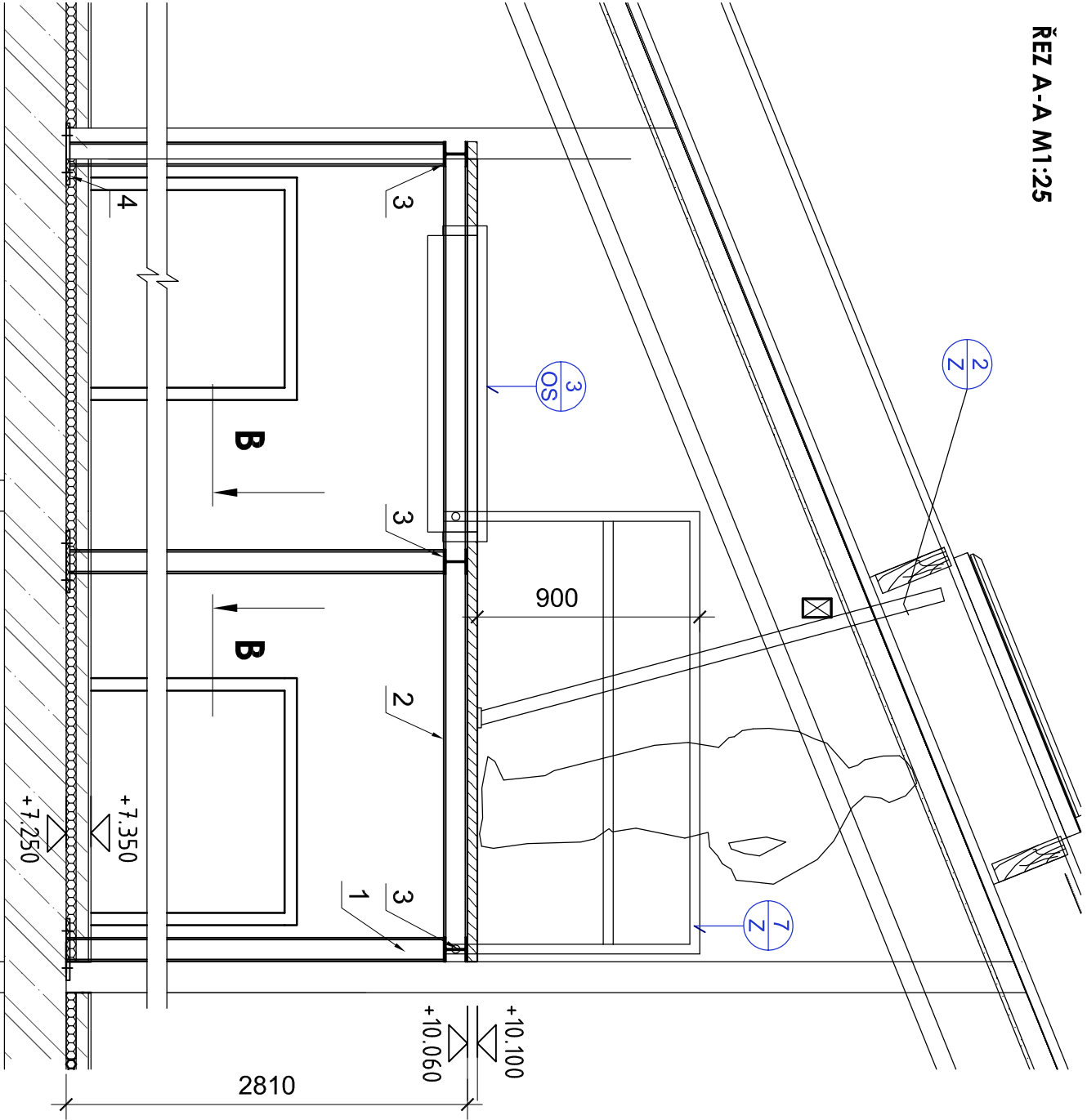


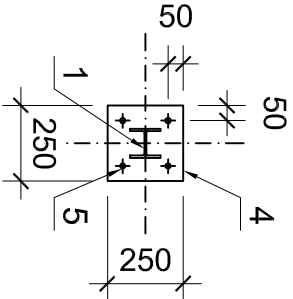
PŮDORYS OCELOVÉ PLOŠINY M1:25



ŘEZ A-A M1:25



ŘEZ B-B M1:25



ROZPIS MATERIÁLŮ OCELOVÉ PLOŠINY

Položka	Název - rozměr	Poč. ks	Poznámka	Materiál	Hmotnost
1	HEA 100 - 2704	6	-	EN 10025-2	270.95
2	HEA 100 - 3320	2	-	EN 10025-2	110.90
3	HEA 100 - 1625	3		EN 10025-2	81.45
4	P15 - 250x250	6			45.00
5	HVA M16 - HILTI	24			-
6	HEA 100 - 1550	1			25.90
7	HEA 100 - 750	1			12.60
	Svařování+spojovací materiál	1		E-B 121	136.70
Celková hmotnost					683.50

OCELOVÁ KONSTRUKCE OPAŘEŘENA 1x ZÁKLADNÍM NÁTĚREM

TABULKA ZMĚN	
ZMĚNA	POPIS ZMĚNY
-	-
ZMĚNA	POPIS ZMĚNY
ZMĚNA	POPIS ZMĚNY
ZMĚNA	POPIS ZMĚNY

ZMĚNA	POPIS ZMĚNY	DATUM
-	-	11/2017
ZMĚNA	POPIS ZMĚNY	DATUM
ZMĚNA	POPIS ZMĚNY	DATUM
ZMĚNA	POPIS ZMĚNY	DATUM

NÁZEV STAVBY

CENTRUM AKTIVNÍCH SENIORŮ

CHVÁLEK
ATELIER

HLAVNÍ PROJEKTANT Ing.arch. Tomáš JANČA	ARCHITEKT Ing.arch. Tomáš JANČA	PROJEKTANT Ing.arch. Tomáš JANČA	VYPRACOVAL Ing.Daniela PRÁŠKOVÁ
OBJEDNATEL Střetování město Frýdek - Místek, Radniční 1148, 738 01 Frýdek - Místek	STAVEBNÍ OBJEKT SO 03 CENTRUM AKTIVNÍCH SENIORŮ	ČÁST D-03.1 ARCHITEKTONICKO STAVEBNÍ ŘEŠENÍ	STUPĚN DPS
NÁZEV VÝKRESU OCELOVÁ PLOŠINA - 1/2	ARCHIVNÍ ČÍSLO 16-122-5	ČÍSLO VÝKRESU D-03.1-40	REVIZE
TENTO DOKUMENT JE VLASTNÍM VLASTNOSTÍ CHVÁLEK ATELIER s.r.o., BEZ PŘEKLENÉHO SVOLENÍ ODPovědného ZASTUPCE FIRMY ATELIER CHVÁLEK s.r.o. NEMÁ BÝT DOKUMENT KOPÍROVÁN, POUŽIT NEBO PŘEDÁN TŘETÍ OSOBĚ K DALŠÍMU POUŽITÍ			